

TAD

Communauté de Communes
des Coteaux Arrats-Gimone



LANGUEDOC
ROUSSILLON
LA REGION MIDI
PYRÉNÉES

3CAG COMMUNAUTE DE COMMUNES
COTEAUX ARRATS GIMONE

DÉPARTEMENT
DU GERS



Le Conseil Départemental avec l'appui du Conseil Régional et des communes utilisatrices, a mis en place un service de **transport à la demande (TAD)** dans la Communauté de Communes des Coteaux Arrats-Gimone.

C'est un **service de proximité** qui vient compléter les services de transport régulier.

Il vous permet de rejoindre les lignes de transport régulières mais également des sites ne bénéficiant d'aucune liaison.

Ce système répond au problème spécifique de l'isolement des personnes habitant en milieu rural. Il est disponible dans l'ensemble des communes adhérentes au dispositif sur simple **appel téléphonique** passé à la Communauté de Communes, la veille de votre déplacement avant 12h.

Un véhicule viendra vous chercher au **point de ralliement** indiqué pour les communes d'Aubiet, Gimont, Saramon et Simorre, ou à domicile et au cas par cas pour les autres communes, pour vous conduire aux destinations définies à des horaires fixes.

Grâce à lui, vous êtes dès à présent et pour un coût modique plus **autonome** et **mobile**.

Parce qu'ils sont faits pour vous, n'hésitez pas, consultez les horaires et les destinations que nous vous proposons.

Bonne route !

La zone géographique à l'intérieur de laquelle s'exerce l'activité de transport à la demande comporte les communes suivantes :

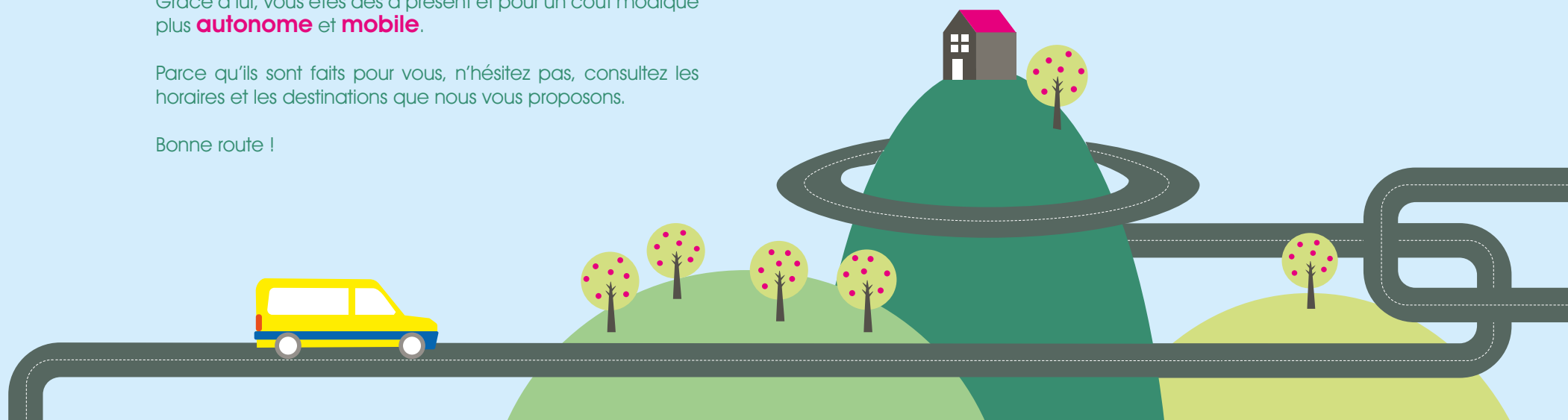
Ansan, Aubiet, Aurimont, Bédéchan, Betcave-Aguin, Blanquefort, Boulaur, Escorneboeuf, Gaujan, Gimont, Giscaro, Isle Arné, Juilles, Lahas, Lartigue, Lussan, Marsan, Maurens, Mongausy, Montiron, Sabailan, Saint Caprais, Saint Elix d'Astarac, Sainte Marie, Saint Martin Gimois, Saint Sauvy, Saramon, Semezies Cachan, Simorre, Tirent-Pontéjac, Tournan, Villefranche d'Astarac.

Consistance des services

Le périmètre de prise en charge correspond à l'ensemble du territoire de la 3CAG et se décompose en deux secteurs correspondant aux bassins de vie, aux échanges économiques et commerciaux déjà pratiqués.

Secteur Nord : Ansan, Aubiet, Blanquefort, Escorneboeuf, Gimont, Giscaro, Isle Arné, Juilles, Lahas, Lussan, Marsan, Maurens, Montiron, Saint Caprais, Sainte Marie, Saint Sauvy.

Secteur Sud : Aurimont, Bédéchan, Boulaur, Mongausy, Saint Martin Gimois, Tirent-Pontéjac, Betcave-Aguin, Gaujan, Lartigue, Sabailan, Saint Elix, Saramon, Semezies Cachan, Simorre, Tournan, Villefranche d'Astarac.



Les circuits du secteur Nord :

| Circuits | Destination | Jour | Horaire Arrivée | Horaire de départ |
|-----------------------|------------------|------------------------------|---|---|
| Le Marché de Mauvezin | MAUVEZIN | Lundi | 9h30 | 12h |
| Le Marché de Samatan | SAMATAN | Lundi | 9h30 | 12h |
| Le Marché de Gimont | GIMONT | Mercredi | 9h30 | 12h |
| Le Marché d'Aubiet | AUBIET | Vendredi | 16h | 19h |
| SNCF-TER | GIMONT AUBIET | Du lundi au vendredi | 7h15 / 8h15 / 14h15 7h / 8h / 14h | 13h40 / 17h40 / 18h40 / 13h50 / 17h50 / 18h50 |
| Circuit culturel | GIMONT | 2 ^e jeudi du mois | 14h30 | 17h30 |

Les circuits du secteur Sud :

| Circuits | Destination | Jour | Horaire Arrivée | Horaire de départ |
|-------------------------------|-------------------------|------------------------------|-----------------------|-------------------------|
| Le Marché de Samatan | SAMATAN | Lundi | 9h30 | 12h |
| Le Marché de Gimont | GIMONT | Mercredi | 9h30 | 12h |
| Circuit dit « commercial » | SARAMON (La Bascule) | Mardi | 9h30 | 12h |
| | SIMORRE (Le Foirail) | Vendredi | 16h | 19h |
| SNCF-TER | GIMONT | Du lundi au vendredi | 7h15 8h15 14h15 | 13h40 17h40 18h40 |
| Circuit culturel (cinéma) | GIMONT | 2 ^e jeudi du mois | 14h30 | 17h30 |

Les horaires peuvent être modifiés par la SNCF.

Tarifs applicables :



4€ pour un aller simple



6€ pour un aller/retour

Réservation du service la veille du déplacement, **avant 12h**
auprès de la Communauté de Communes des Coteaux Arrats-Gimone,
au numéro suivant : **05 62 67 91 67**
courriel : **secretariat@3cag.fr**