

Mercredi 7 Janvier



Mon cadre nature

Un atelier pour créer des cadres inspirés de la nature.

Opération transforme les palettes

Préparer, renforcer et lisser le bois pour de nouvelles créations.



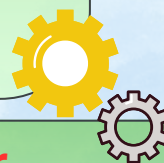
Mercredi 14 Janvier

Le Jardin des petites mains

Amuse-toi à décorer des pots uniques pour les plantations.

La course aux écrous

Jeu d'agilité et de rapidité où chaque écrou compte.



Mercredi 21 Janvier

Mangeoire à oiseaux

Fabrique un petit refuge pour les oiseaux de ton jardin et prépare des boules de graisse.

Les bricoleurs à l'œuvre

Découvre les techniques de ponçage et de découpe en toute sécurité.



Mercredi 28 Janvier

Sculptures natures

Un atelier pour transformer des petites capsules en œuvres d'art inspirées de la faune et de la flore.

Bâtisseur - Démolisseur

Construis, protège tes bâtisses et tente de démolir les constructions adverses.

Mercredi 4 Février

Mission crêpes !

Fêter la chandeleur en cuisinant de délicieuses crêpes.



Palettes en couleurs

Peinture, pinceaux et imagination : à toi de mettre en couleurs les palettes pour le jardin.



Mercredi 11 Février

Deviens maître d'œuvre

Un atelier pour fabriquer ton propre labyrinthe et ses multiples chemins.



Fabrique ton domaine

Tel un architecte, teste différentes techniques de construction et expérimente différents designs.



Mercredi 18 Février

Rencontre intergénérationnelle

Partager des moments et des activités entre jeunes et aînés.



Assemble et construit

Atelier final pour assembler toutes les pièces des palettes afin de constituer notre salon de jardin.



6-11 ans

3CAG
COMMUNAUTÉ DE COMMUNES
COTEAUX - ARRATS - GIMONE

Programmes des Mercredis du 7 Janvier au 18 Février 2026



TARIFS 2025

Quotient familial	Mercredi après-midi avec repas
0 à 379 €	1,80 €
380 à 479 €	2,30 €
480 à 579 €	3,10 €
580 à 679 €	3,55 €
680 à 879 €	4,50 €
880 à 1079 €	5,90 €
1080 à 1279 €	6,25 €
1280 et +	6,75 €

Rendez-vous sur votre espace famille en ligne.

Inscriptions, réservations, modifications et annulations possibles :

- 1 semaine avant (le lundi pour le mercredi).
- Le lundi avant 10h pour toutes demande exceptionnelle.

Organisation du Mercredi après-midi

13h-13h30 : Accueil des familles.

16h30-19h : Départ échelonné des enfants.

“Les Petits Bricolos de la nature”