

Mercredi 6 Mai

Atelier Push-Car : Découvre le projet, commence les plans et apprends les consignes de sécurité.



Création de la fresque gauloise pour le Festival Gimontois.



Mercredi 13 Mai

Atelier Push-Car : Place à la découpe et au perçage des éléments nécessaires.



Pars à la chasse aux couleurs dans la nature.



Mercredi 20 Mai

Atelier Push-Car : Il est temps de faire l'assemblage du véhicule.



Grand Jeu : Les olympiades de la seconde vie ! Viens relever les défis.

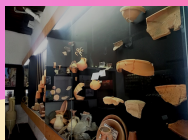


Mercredi 27 Mai

Atelier Push-Car : Teste et fais avancer ton objet roulant.



Visite du musée cantonal à Gimont.



Mercredi 3 Juin

Rencontre intergénérationnelle avec les résidents de la maison de retraite de Simorre et les autres centres de la collectivité.



Mercredi 10 Juin

Atelier Push-Car : Après avoir testé le véhicule, apportons les dernières modifications au montage.



Atelier créatif : Deviens créateur et redonne vie à des objets recyclés.



Mercredi 17 Juin

Atelier Push-Car : Dernière étape, décorons notre véhicule.



Atelier danse : Chorégraphie des supporters pour la journée de la rencontre Push-Car.



Mercredi 24 Juin

Rencontre Push-Car : Courses des véhicules de chaque centre, chorégraphies, ambiance des supporters, viens partager cet après-midi avec nous !



Les familles sont invitées.

Départ : 12h Retour : 17h30



Mercredi 1er Juillet

C'est la fête ! Viens passer la dernière après-midi de l'année autour d'une kermesse musicale et finissons par un goûter !



3CAG

COMMUNAUTÉ DE COMMUNES
COTEAUX - ARRATS - GIMONE

*“Une seconde vie
pour mille idées”*

RECYCLAGE

PAPIER

PLASTIQUE

MÉTAL

6-11 ans

Programmes des Mercredis du 6 Mai au 1er Juillet 2026

TARIFS 2026

Quotient familial	Mercredi après-midi avec repas
0 à 379 €	1,80 €
380 à 479 €	2,30 €
480 à 579 €	3,10 €
580 à 679 €	3,55 €
680 à 879 €	4,50 €
880 à 1079 €	5,90 €
1080 à 1279 €	6,25 €
1280 et +	6,75 €

**Rendez-vous sur votre espace famille en
ligne.**

Inscriptions, réservations, modifications et
annulations possibles :

- 1 semaine avant (le lundi pour le mercredi).
- Le lundi avant 10h pour toutes demande
exceptionnelle.



L'essentiel & plus encore